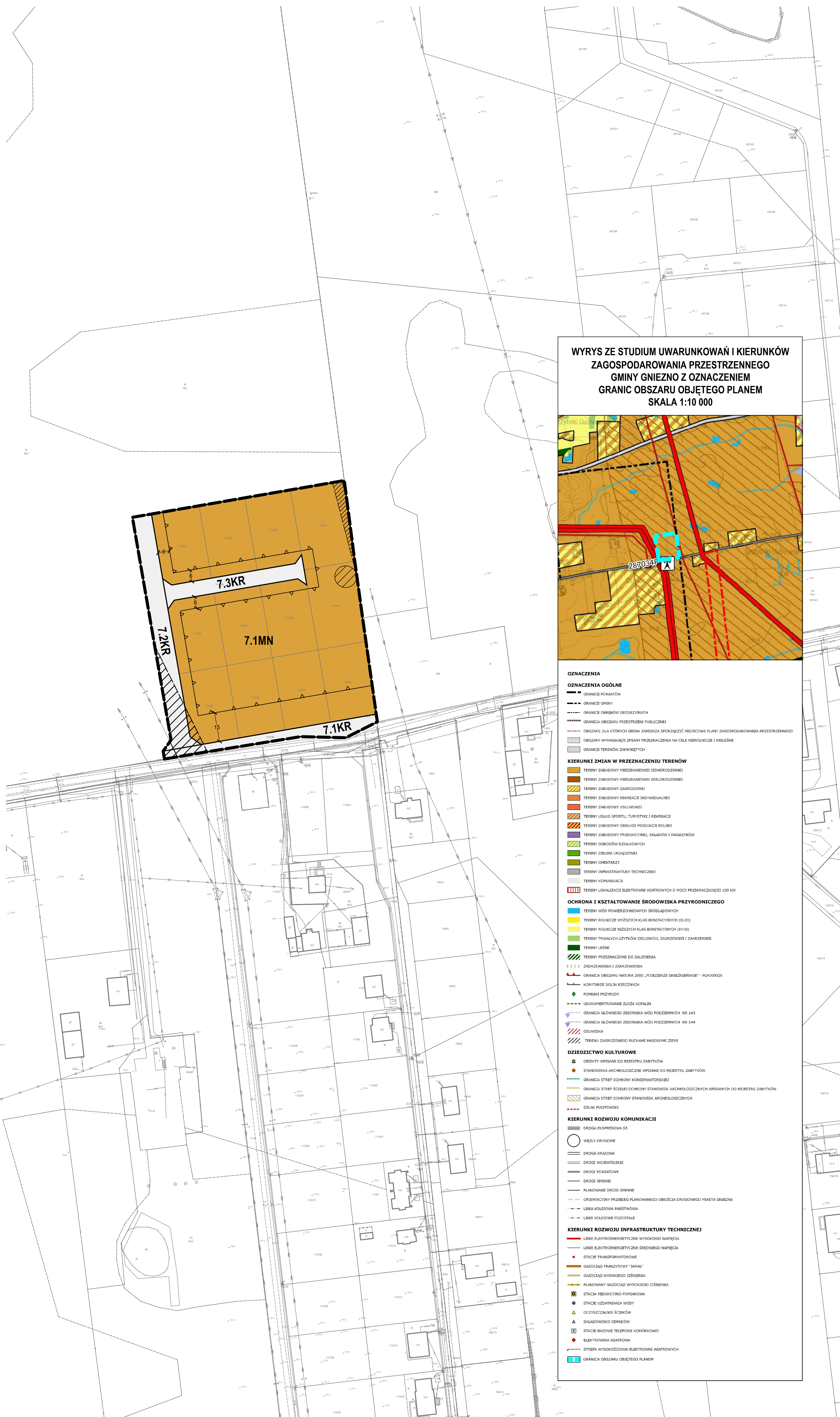
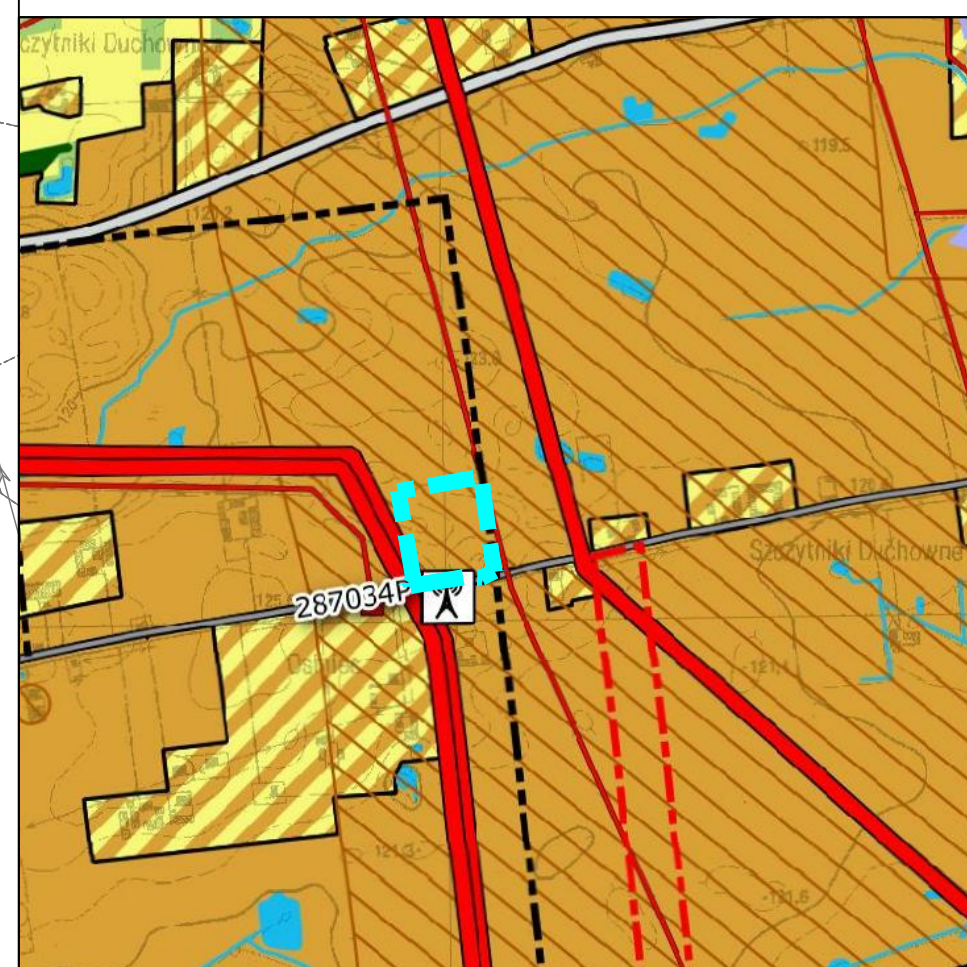


ZAŁĄCZNIK NR 1 DO UCHWAŁY NR .../.../..... RADY GMINY GNIEZNO Z DNIA R.
ARKUSZ NR 7
OBREB OSINIEC

OBSZAR OBJĘTY PLANEM POŁOŻONY JEST W CAŁOŚCI W ZASIĘGU:
- GŁÓWNEGO ZBIORNIKA WÓD PODZIEMNYCH NR 143



**WYRYS ZE STUDIUM UWARUNKOWAŃ I KIERUNKÓW
ZAGOSPODAROWANIA PRZESTRZENNEGO
GMINY GNIEZNO Z OZNACZENIEM
GRANIC OBSZARU OBJĘTEGO PLANEM
SKALA 1:10 000**



- LINIE ELEKTROENERGETYCZNE WYSOKIEGO NAPIĘCIA
- LINIE ELEKTROENERGETYCZNE ŚREDNIEGO NAPIĘCIA
- STACJA TRANSFORMATOROWA
- GAZOCIĄG TRANZYTYWY "JAMAL"
- GAZOCIĄG WYSOKIEGO CIŚNIENIA
- PLANOWANY GAZOCIĄG WYSOKIEGO CIŚNIENIA
- G STACJA REDUKCYJNO-POMIAROWA
- Δ STACJE UZDATNIANIA WODY
- Δ ODCYSZCZALNIE ŚCIEKÓW
- Δ SKŁADOWISKO ODPADÓW
- X STACJE BAZOWE TELEFONII KOMÓRKOWEJ
- ELEKTROWOJA WIATROWA

SKALA 1:1000



UKŁAD WSPÓŁRZĘDNYCH: PUWG 2000 STREFA 6 115/7
MAPA ZASADNICZA POZYSKANA Z PAŃSTWOWEGO ZASOBU
GEODEZYJNEGO I KARTOGRAFICZNEGO